



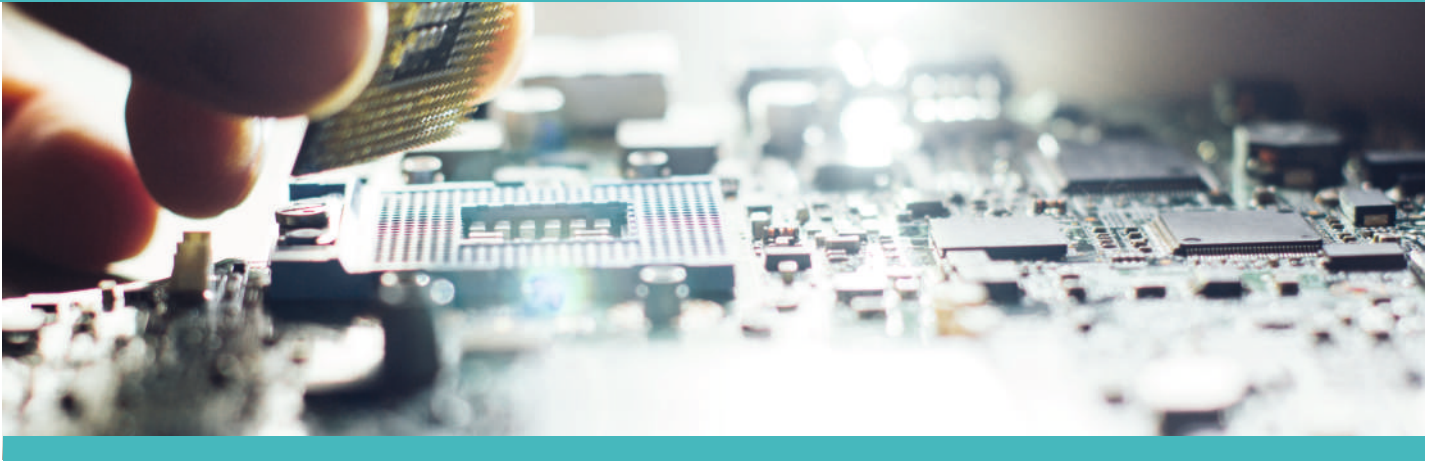
HŐSZIVATTYÚK

**FŰTÉS, HŰTÉS ÉS
HASZNÁLATI MELEG
VÍZ ELŐÁLLÍTÁS**

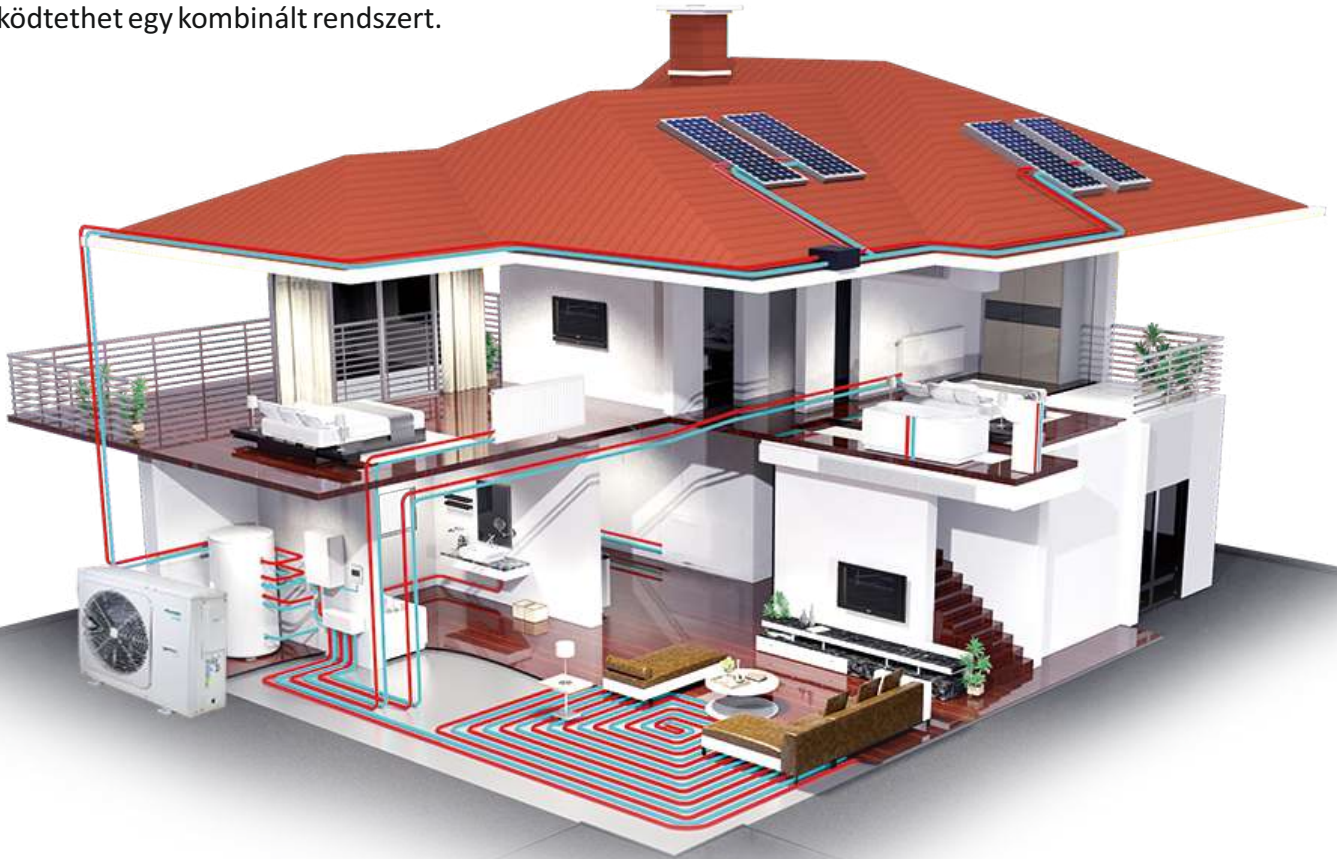
Split modellek
Monoblock modellek

Centrometa
HEATING TECHNIQUE

Hőszivattyúk - Monoblock és Split modellek



A hőszivattyú széleskörű és sokoldalú megoldást nyújt otthonának kényelmi igényeire. Egy rendszer, amely automatikusan és nagyobb részben a környezetünkben ingyenesen rendelkezésre álló hőenergiát felhasználva biztosítja otthona fűtését, hűtését és hálózati meleg víz ellátást. Teljes körű megoldást kínál, amelyet egész évben használhat. Bármilyen meglévő hőforrást vagy kazánt helyettesíthet hőszivattyúval, vagy azt kiegészítve működtethet egy kombinált rendszert.



Monoblock és Split típusok jellemzői

- Levegő-víz hőszivattyúk
- 4-30 kW teljesítményű készülékek
- Környezetbarát hűtőközeg R32
- Alacsony hűtési és fűtési költség
- Alacsonyabb CO₂ kibocsátás
- Magas hatásfokú fűtés és hűtés
- Színes kijelzős, érintőképernyős kezelő felület a hőszivattyú működésének szabályozásához. Akár két kevert és egy direkt kör vezérléséhez vagy HMV ellátás biztosításához (a HMV recirkulációs szivattyújának működtetését is magában foglalva).
- Padló- és mennyezeti fűtésre-hűtésre, fan-coil és alacsony víz hőmérsékletű radiátoros rendszerekhez is alkalmazható.
- Internet csatlakozáson keresztül és mobil applikációval is vezérelhető.



Színes kijelzős, érintőképernyős kezelőfelület, magyar nyelvű menüvel.

Műszaki jellemzők - Monoblock típusok:

		5 kW	9 kW	16 kW P3	22 kW P3	30 kW P3
Elektromos csatlakozás		V/f/Hz	220-240/1/50		380-415/3/50	380-415/3/50
Teljesítmény		kW	6.50	10.00	16.00	22.00
Felvett teljesítmény	Fűtés teljesítmény ²	kW	1.23	2.13	3.56	5.00
COP	A7/W35		5.30	4.70	4.50	3.91
Teljesítmény	Fűtési teljesítmény ³	kW	6.30	9.40	16.00	22.00
Felvett teljesítmény	A7/W55	kW	1.97	3.03	5.61	8.30
COP			3.20	3.10	2.85	2.65
Teljesítmény	Fűtési teljesítmény ⁴	kW	6.50	10.00	15.40	23.00
Felvett teljesítmény	A35/W18	kW	1.28	2.33	3.67	5.00
EER			5.10	4.30	4.20	4.60
Teljesítmény	Fűtési teljesítmény ⁵	kW	5.50	9.00	14.00	21.00
Felvett teljesítmény	A35/W7	kW	1.69	3.10	4.83	7.12
EER			3.25	2.90	2.90	2.95
Szezonális felület-fűtési energiahatékonysági besorolás ⁶	35°C-os kikapó vízhőmérsékletnél		A+++		A+++	A+++
	55°C-os kikapó vízhőmérsékletnél		A++		A++	A++
SCOP ⁶	35°C-os kikapó vízhőmérsékletnél		5.12	5.12	4.84	4.53
	55°C-os kikapó vízhőmérsékletnél		3.59	3.71	3.59	3.23
η _S (szezonális helyiségfűtési hatásfok)	35°C-os kikapó vízhőmérsékletnél		201.8	201.9	190.5	178
	55°C-os kikapó vízhőmérsékletnél		140.7	145.5	140.7	126
SEER ⁶	7°C-os kikapó vízhőmérsékletnél		5.09	5.08	5.14	4.70
	18°C-os kikapó vízhőmérsékletnél		7.81	8.31	7.54	5.67
Hangteljesítmény szint ⁷			60	65	72	73
Hangnyomásszint ⁷			48	53	59	59.8
Kompresszor	Típus	Iker forgódugattyús DC kompresszor				
Kültéri egység ventilátor	Légszállítás	3900	4500	5200	10650	11200
Vízoldali hőcserélő típusa		Lemezes hőcserélő				
Keringető szivattyú	Emelő magasság	m	9.0	9.0	12	12
Tágulási tartály	Úrtartalom	L	5.0	5.0	8.0	8.0
Nettó méretek (Szél x Mag x Mély)		mm	865x1040x410	865x1040x410	1129x1558x440	1129x1558x440
Szállítási méretek (Szél x Mag x Mély)		mm	970x1190x560	970x1190x560	1220x1735x565	1220x1735x565
Nettó / Bruttó tömeg		kg				
Vízoldali csatlakozások (Előremenő-visszatérő)		R	1"	5/4"	5/4"	5/4"
Biztonsági szelep határérték (víz)		bar		3		
Üzemi külső hőmérsékleti tartomány	Hűtés	°C	-5-től 43-ig	-5-től 43-ig	-5-től 46-ig	-5-től 46-ig
	Fűtés	°C	-25-től 35-ig	-25-től 35-ig	-25-től 35-ig	-25-től 35-ig
	HMV	°C	-25-től 43-ig	-25-től 43-ig	-25-től 43-ig	-25-től 43-ig
Üzemi hőmérséklet tartomány (előremenő)	Hűtés	°C	5-től 25-ig	5-től 25-ig	5-től 25-ig	5-től 25-ig
	Fűtés	°C	25-től 65-ig	25-től 65-ig	25-től 60-ig	25-től 60-ig
	HMV	°C	20-től 60-ig	20-től 60-ig	30-től 60-ig	30-től 60-ig
Hűtőközeg	Típus / GWP	°C	R32 / 675			
	Töltési mennyiség	kg	1.25	1.25	2.8	5.0
Kiegészítő elektromos fűtőbetét (kültéri vagy beltéri telepítésre)	Gyárilag beépített	kW	-	-	-	-
	Rendelhető	kW	2/4	2/4	2/4	2/4
	Teljesítmény fokozatok		1	1	1	1

1. Érvényes EU szabványok és határozatok: EN14511: 2016; EN14825: 2016; EN50564: 2011; EN12102: 2017; (EU) N° 811/2013; (EU) N° 813/2013; OJ 2014/C 207/02; OJ 2017/C 229/01.

2. Külső hőmérséklet 7 °C, 85% relatív páratartalom; víz előremenő / visszatérő hőmérséklet 35/30 ° C.

3. Külső hőmérséklet 7°C, 85% relatív páratartalom; előremenő/visszatérő víz hőmérséklete 55/47 °C.

4. Külső hőmérséklet 35 °C; víz előremenő / visszatérő hőmérséklet 18/23 °C.

5. Külső hőmérséklet 35 °C; víz előremenő / visszatérő hőmérséklet 7/12 °C.

6. Szezonális energiahatékonysági osztály fűtési üzemmódban az átlagos éghajlati viszonyok mellett.



Split hőszivattyúk 4-16 kW (beltéri egységgel)

Műszaki jellemzők – Split típusok			6 kW	10 kW	16 kW P3
Elektromos csatlakozás	V/f/Hz		220-240/1/50		380-415/3/50
Teljesítmény	Fűtés teljesítmény ² A7/W35	kW	6.20	10.00	16.00
Felvett teljesítmény		kW	1.24	2.00	3.56
COP			5.00	5.00	4.50
Teljesítmény	Fűtési teljesítmény ³ A7/W55	kW	6.00	9.50	16.00
Felvett teljesítmény		kW	2.00	3.06	5.52
COP			3.00	3.10	2.90
Teljesítmény	Fűtési teljesítmény ⁴ A35/W18	kW	6.55	10.00	14.90
Felvett teljesítmény		kW	1.34	2.08	4.38
EER			4.90	4.80	3.40
Teljesítmény	Fűtési teljesítmény ⁵ A35/W7	kW	7.00	8.20	14.00
Felvett teljesítmény		kW	2.33	2.48	5.71
EER			3.00	3.30	2.45
Szezonális felület-fűtési energiahatékonysági besorolás ⁶	35°C-os kilépő vízhőmérsékletnél		A+++	A+++	A+++
	55°C-os kilépő vízhőmérsékletnél		A++	A++	A++
SCOP ^a	35°C-os kilépő vízhőmérsékletnél		4.95	5.20	4.62
	55°C-os kilépő vízhőmérsékletnél		3.52	3.47	3.41
η _s (szezonális helyiségfűtési hatások)	35°C-os kilépő vízhőmérsékletnél		195.0	204.8	181.6
	55°C-os kilépő vízhőmérsékletnél		137.9	135.7	133.2
SEER ^a	7°C-os kilépő vízhőmérsékletnél		5.34	5.98	4.67
Névleges áramerősség	A		18	19	14
Minimális áramerősség	A		14	17	12
Hangteljesítmény szint ⁷	dB(A)		58	60	68
Kompresszor	Típus		Iker forgódugattyús DC kompresszor		
Kültéri egység ventilátor	Légszállítás	m ³ /h	2770	4030	4650
Nettó méretek (Szél x Mag x Mély)	mm		1008x712x426	1118x865x523	1118x865x523
Szállítási méretek (Szél x Mag x Mély)	mm		1065x800x485	1180x890x560	1180x890x560
Nettó / Bruttó tömeg	kg		58/64	77/88	112/125
Üzemi külső hőmérsékleti tartomány	Hűtés	°C	-5-től 43-ig	-5-től 43-ig	
	Fűtés	°C	-25-től 35-ig	-25-től 35-ig	-25-től 35-ig
	HMV	°C	-25-től 43-ig	-25-től 43-ig	-25-től 43-ig
Hűtőközeg	Típus		R32	R32	R32
	Töltési mennyiség	kg	1.50	1.65	1.84
Cső csatlakozások méretei	Típus		Hollander		
	Folyadék oldal	mm	∅ 6.35	∅ 9.52	∅ 9.52
	Gáz oldal	mm		∅ 15.9	
	Min. bekötési távolság	m		2	
	Max. bekötési távolság	m	30	30	30
Kötési magasság különbség	Felfelé	m	20	20	20
	Lefelé	m	20	20	20

Beltéri egység			6 kW	10 kW	16 kW
Kapcsolható kültéri egységek			6	10	16
Elektromos csatlakozás - feszültség	V/Ph/Hz		220-240/1/50		220-240/1/50
Hangteljesítmény szint	dB(A)		38	42	43
Méretek (szél*mag*mély)	mm		420x790x270	400x850x427	420x790x270
Nettó / Bruttó tömeg	kg		37/43	37/43	39/45
Vízoldali kör	Cső csatlakozások	R	1"	1"	1"
	Biztonsági szelep	bar	3.0	3.0	3.0
	Víztartalom	L	5.0	5.0	5.0
	Leeresztő szelep	mm	∅25	∅25	∅25
	Táglási tartály	L	8.0	8.0	8.0
	Vízoldali hőcserélő	Típus		Lemezes hőcserélő	Lemezes hőcserélő
Szivattyú emelési magassága	m		9.0	9.0	9.0
Áramlás kapcsoló	m ³ /h		0.4-1.25	0.4-2.10	0.7-3.00
Hűtőközeg kör	Folyadék oldali csatlakozás	mm	∅ 6.35	∅ 9.52	∅ 9.52
	Gázoldali csatlakozás	mm	∅ 15.9	∅ 15.9	∅ 15.9
Kiegészítő elektromos fűtőbetét	Gyárilag beépített	kW	3	3	9
	Rendelhető (kültéri vagy beltéri telepítésre)	kW	2/4	2/4	2/4
	Teljesítmény fokozatok		1	1	1
Előremenő hőmérsékleti tartomány	Hűtés	°C		5-től 25-ig	
	Fűtés	°C		25-től 65-ig	
	HMV	°C		30-től 60-ig	
Szobahőmérsékleti tartomány	°C		5-től 35-ig		

- HPCU360iCM vezérlés



- HPxTouchCM érintőképernyős, vezetékes termosztát

- HPx40CM vezeték nélküli termosztát

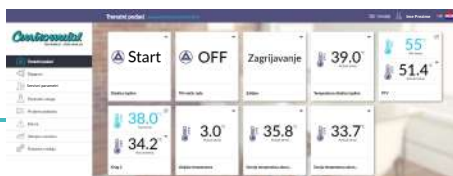


- Szivattyúcsoport HS-DKG 1"

- Hpe2/4CM kiegészítő elektromos fűtés



- HPnet300CM WiFi modul a WEB portálhoz



- Zománcozott vagy rozsdamentes HMV tárolók 200-2000 literes űrtartalom között



- Hűtési/fűtési puffer tartályok 50-500 literes űrtartalom között



HŐSZIVATTYÚK



ÚJDONSÁG

ÁTFOGÓ MEGOLDÁS FŰTÉSHEZ, HŰTÉSHEZ ÉS MELEG VÍZ ELŐÁLLÍTÁSHOZ

- Hatékony fűtés, hűtés és meleg víz előállítás egy eszközzel.
- Egész évben jól használható megoldás.
- Önmagában vagy kazánnal párosítva hibrid üzemmódban is üzemeltethető.

KIZÁRÓLAGOS MAGYARORSZÁGI FORGALMAZÓ
BIOKOPRI Kft. 6500 Baja, Mártonszállási út 10.
0679 320-058 / info@biokopri.hu / www.biokopri.hu

BIOKOPRI
Megújuló energia és fűtéstechika