



A HŐMÉRSÉKLET-SZABÁLYOZÁS ÉS A RENDSZER SZABÁLYOZÁS TARTOZÉKAI



MULTIFUNKCIONÁLIS VEZÉRLŐ



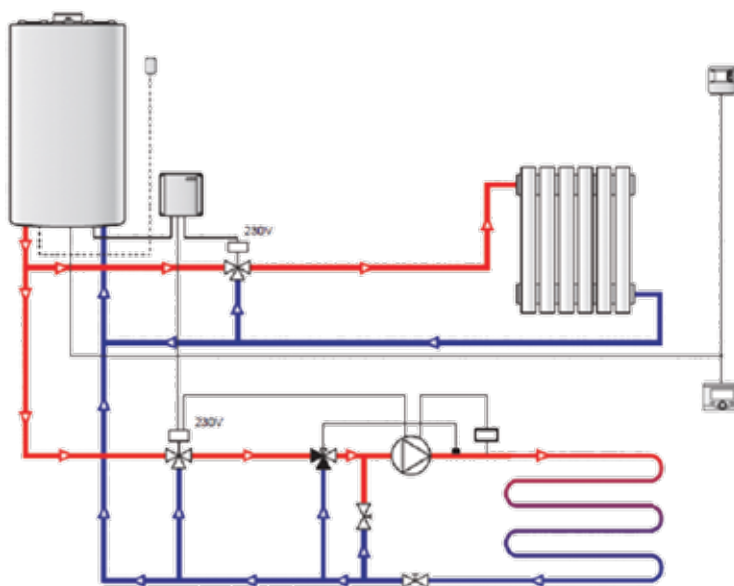
Rendszervezélő három azonos hőmérsékletű kör vezérlésére

- / Három zónaszelep vagy három szivattyú vezérlésének lehetősége
- / Három szobatermosztát csatlakoztatásának lehetősége
- / SENSYS vezérlő csatlakoztatásának lehetősége
- / BUS kommunikáció a kazánnal
- / LED-es állapotkijelzés
- / Könnyű telepíthetőség
- / Napkollektoros rendszer vezérlésének lehetősége
- / Differenciál termostát vezérlése
- / Csak Ariston EVO típusú kazánokhoz alkalmazható

Egyszerű telepítés három fix fűtőkörig



Egy magas és egy alacsony fűtőkör elvi kapcsolási vázlata Evo kazánnal, zónaszelepekkel, kézi termostatikus keverőszeleppel és multifunkcionális vezérlővel



cikkszám	megnevezés	meny.
3318588	külsőhőmérséklet-érzékelő	1 db
3319116	CUBE szobai érzékelő	1 db
3318615	SENSYS rendszerszabályozó	1 db
3318636	Multifunkcionális vezérlő	1 db

ZÓNA MANAGER VEZÉRLŐ



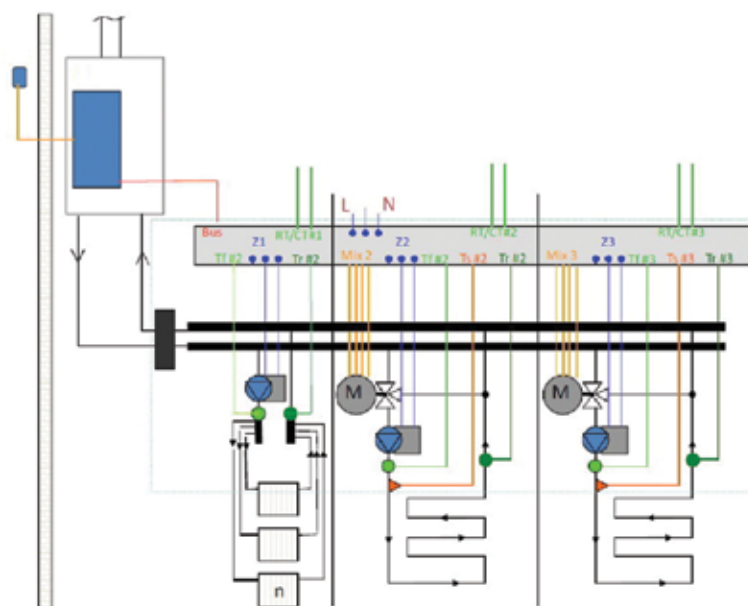
Rendszervezélő három különböző hőmérsékletű kör vezérlésére

- / Zónaszelep vagy szivattyú, valamint két motoros keverőszelep vezérlésének lehetősége
- / Hat fűtőkör vezérlésének lehetősége két zóna manager vezérlő összekötésével
- / Három szobatermosztát csatlakoztatásának lehetősége
- / SENSYS vezérlő csatlakoztatásának lehetősége (4-6 kör esetén elengedhetetlen opció)
- / BUS és on/off kommunikáció (aux kimeneten) lehetősége, ezáltal idegen kazánhoz is alkalmazható
- / LED-es állapotkijelzés
- / Könnyű telepíthetőség
- / Érzékelők árban foglalt tartozék

**Egyszerű
telepítés
három/hat
különböző
fűtőkörig**




Elvi kapcsolási vázlat Evo kazánnal, zóna manager vezérlővel egy magas és két keverőszelepes körre

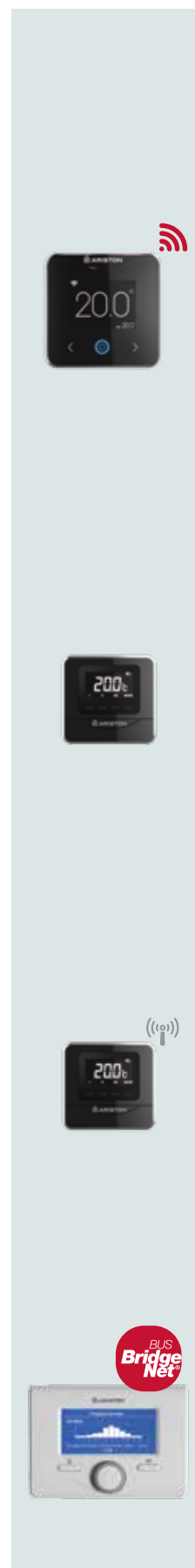


A zóna manager vezérlő AUX kimenete révén ugyanezen kapcsolási vázlat idegen kazánhoz is megvalósítható.

cikkszám	megnevezés	menny.
3318588	külsőhőmérséklet-érezkélő	1 db
3319116	CUBE szobai érezkélő	2 db
3318615	SENSYS rendszerszabályozó	1 db
3318628	Zóna manager vezérlő	1 db




A hőmérséklet-szabályozás tartozékai

Modulációs hőmérséklet szabályzás tartozékai	Kód	BusBridgenet® rendszerű kazán termékcsalád	Nimbusz hibrid rendszer termékcsalád
 <p>CUBE S NET Az új termosztát, amely el van látva Ariston NET csatlakozási lehetőséggel. Nagyméretű kijelző, érintőképernyős kezelőfelület, könnyen beépíthető, és az áramellátása közvetlenül a Bus-ról történik.</p>	3319126	<ul style="list-style-type: none"> • (Gyári tartozék a GENUS ONE NET, és a CLAS ONE NET kazánnál) 	–
<p>CUBE Szobatermosztát, amely több zónás szabályozásra alkalmas Kompakt és könnyen kezelhető</p>	3319116	<ul style="list-style-type: none"> • (Gyári tartozék az ALTEAS ONE NET kazánnál) 	•
<p>CUBE RF Rádiós kapcsolaton alapuló technológiát használva akár 6 zónás vezeték nélküli rendszer kialakítását teszi lehetővé. Maximális vételi tartomány: 30 méter 2 db cserélhető AAA elem tartozék; az elemek élettartama 2 év. BUS vevőkészülék szükséges hozzá (3319120).</p>	3319118	<ul style="list-style-type: none"> • 	•
<p>SENSYS rendszervezérlő Rendszervezérlő, amely lehetővé teszi a rendszer beállítását, heti programozását, valamint modulációs szobatermosztátként is funkcionál.</p>	3318615	<ul style="list-style-type: none"> • 	gyári tartozék



Modulációs hőmérséklet szabályzás tartozékai	Kód	BusBridgenet® rendszerű kazán termékcsalád	Nimbusz hibrid rendszer termékcsalád
Vezetékes külsőhőmérséklet-érzékelő Külsőhőmérséklet-érzékelésre szolgáló NTC	3318588	● (gyári tartozék az ALTEAS ONE NET-nél)	gyári tartozék
Vezeték nélküli külsőhőmérséklet-érzékelő Vezeték nélküli külsőhőmérséklet-érzékelésre szolgáló NTC. Több hőtermelő egység egyidejű működtetéséhez. Maximális nyílt távolság 300 m. BUS vevőkészülék szükséges hozzá (3319120).	3319091	●	●
BUS vevőkészülék Rádiókapcsolatos több zónás rendszerekhez; kompatibilis a Cube RF termosztáttal, rádió zónás modulokkal és vezeték nélküli külső hőmérséklet-érzékelőkkel	3319120	●	●
Analóg vevőkészülék A vezeték nélküli külső hőmérséklet-érzékelőnek a korábbi típusú Cares Premium készülékekhez, illetve az EVO termékcsaládhoz történő csatlakoztatásához szükséges.	3319093	● Csak a Cares Premium-nál	-



ARISTON NET modulok	Kód	Összes BusBridgenet® típus
 Sensys Net Ariston Bus Bridgenet kazánokhoz Wi-Fi csatlakozás lehetősége. Tartalmazza a Sensys-t, és a Wi-Fi egységet a Sensys mögött.	3318991-SP	●
 Light Gateway Ariston Bus Bridgenet kazánokhoz Wi-Fi csatlakozás lehetősége. A csomag a Sensys-t nem tartalmazza.	3319089-SP	●
 ARISTON NET WIFI Applikációs egység + Sensys. Ariston Bus Bridgenet kazánokhoz Wi-Fi + LAN csatlakozás lehetősége	3318884-SP	●



Rendszer szabályozás tartozékai

Rendszer szabályozás tartozékai	Kód	BusBridgenet® rendszerű kazán termékcsalád	Nimbusz hibrid rendszer termékcsalád
Multifunkcionális vezérlő - három zóna direkt vezérlésére vagy szabályozására - differenciál-termostát (az érzékelő nem gyári tartozék) - termostát (az érzékelő nem gyári tartozék)	3318636	• A Cares Premium EU-nál a 3318615-el együtt használható	•
Zóna manager vezérlő - 1 magas és 2 kevert kör szabályozására - 6 fűtőkör vezérlésének lehetősége - érzékelők árban foglalatt tartozékok	3318628	• A Cares Premium EU-nál a 3318615-el együtt használható	•
MGZ II EVO – Modul két zónás rendszer direkt szabályozására Alkatrészei: - hidraulikus váltó légtelenítővel - két darab nagy szállítómagasságú, folyamatos modulációjú szivattyú (maximális energia megtakarítás) - rendszer vezérlő: multifunkcionális vezérlő Bus BridgeNet®-en keresztüli kommunikációval - kazán- és rendszer oldali elzárószelepek - álló vagy falra szerelhető kivitel. Méretek: 400x500x160 mm (mag x szél x mély)	3318621	• A Cares Premium EU-nál a 3318615-el együtt használható	•
MGZ III EVO – Modul három zónás rendszer direkt szabályozására Alkatrészei: - hidraulikus váltó légtelenítővel - három darab nagy szállítómagasságú, folyamatos modulációjú szivattyú (maximális energia megtakarítás) - rendszer vezérlő: multifunkcionális vezérlő Bus BridgeNet®-en keresztüli kommunikációval - kazán- és rendszer oldali elzárószelepek - álló vagy falra szerelhető kivitel. Méretek: 400x500x160 mm (mag x szél x mély)	3318622	• A Cares Premium EU-nál a 3318615-el együtt használható	•
MGM II EVO – Modul két zónás, több hőmérsékletű rendszer szabályozására Alkatrészei: - hidraulikus váltó légtelenítővel - két darab nagy szállítómagasságú, folyamatos modulációjú szivattyú (maximális energia megtakarítás) - rendszer vezérlő: zóna manager vezérlő Bus BridgeNet®-en keresztüli kommunikációval - motoros keverőszelep - kazán- és rendszer oldali elzárószelepek - álló vagy falra szerelhető kivitel. Méretek: 440x700x170 mm (mag x szél x mély)	3318624	• A Cares Premium EU-nál a 3318615-el együtt használható	•
MGM III EVO – Modul három zónás, több hőmérsékletű rendszer szabályozására Alkatrészei: - hidraulikus váltó légtelenítővel - három darab nagy szállítómagasságú, folyamatos modulációjú szivattyú (maximális energia megtakarítás) - rendszer vezérlő: zóna manager vezérlő Bus BridgeNet®-en keresztüli kommunikációval - két darab motoros keverőszelep - kazán- és rendszer oldali elzárószelepek - álló vagy falra szerelhető kivitel. Méretek: 440x700x170 mm (mag x szél x mély)	3318625	• a Cares Premium EU-nál a 3318615-el együtt használható	•



Rendszer szabályozás tartozékai	Kód	BusBridgenet® rendszerű kazán termékcsalád	Nimbusz hibrid rendszer termékcsalád
<p>BUS vevőkészülék Rádiókapcsolatos több zónás rendszerekhez; kompatibilis a Cube RF termosztáttal, rádió zónás modulokkal és vezeték nélküli külső hőmérséklet-érzékelőkkel A hőtermelő egység áramköri lapjához a Bus-on keresztül direktben csatlakozik</p>	3319120	•	•
<p>BUS jelismétlő A több zónás vezeték nélküli rádiós rendszerekhez történő beépítésre, ha a rádió jel gyenge vagy nem megfelelő</p>	3319098	•	•
<p>Szabályzó modul 6 zónás rádiós rendszerhez Több zónás vezeték nélküli rendszerekhez maximum 6 zónáig. Kompatibilis a CUBE RF termosztáttal, a BUS vevőkészülékkel és megoldja a keringtető szivattyúk és zóna szelepek áramellátását Hálózati árammal működik</p>	3319121	•	•
<p>Szabályzó modul 2 zónás rádiós rendszerhez Több zónás vezeték nélküli rendszerekhez maximum 2 zónáig. Kompatibilis a CUBE RF termosztáttal, a BUS vevőkészülékkel és megoldja a keringtető szivattyúk és zóna szelepek áramellátását Hálózati árammal működik</p>	3319122	•	•
<p>Szabályzó modul 2 zónás vezetékes rendszerhez Több zónás vezetékes rendszerekhez maximum 2 zónáig. Kompatibilis a CUBE RF termosztáttal és megoldja a keringtető szivattyúk és zóna szelepek áramellátását Hálózati árammal működik</p>	3319130	•	•
<p>Bus szétválasztó készlet Alteas és Genus ONE kazánoknak napkollektoros rendszerben való használatakor (a Solar Manager-el együtt)</p>	3319171	•	

